



MILESTONE

H E L P I N G
P A T I E N T S

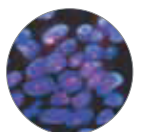
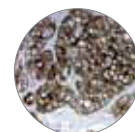
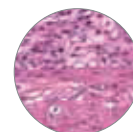


LOGOS

El 1er Procesador híbrido de tejidos todo en uno

- Rápido, completamente automatizado de un solo contenedor
- Rápido, doble contenedor simultáneo
- Convencional

La herramienta ideal para su laboratorio



Piensa en el LOGOS

Procesador de tejidos altamente flexible y adaptable a los flujos de trabajo necesarios

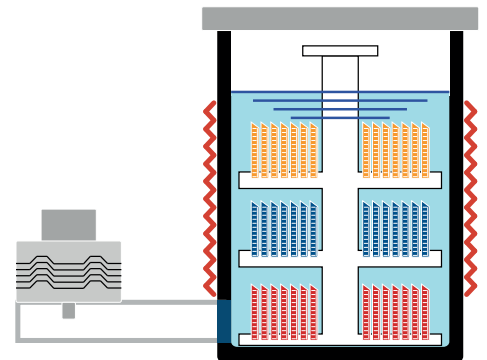
- **Porcesamiento completamente automático durante la noche y de modo rápido.**
- **Procesamiento en paralelo de modo muestra a muestra o continuo con flexibilidad de tamaños.**
- **Un contenedor puede tener hasta 140 casetes en el contenedor con reactivo estándar.**
- **Hasta 210/300 casetes con 5 litros en el contenedor de reactivo.**
- **Puede procesar cualquier tipo de tejidos, con un grosor de hasta 6mm.**

EL LOGOS

El 1er procesador de tejidos todo en uno patentado* exclusivamente por Milestone utilizando tecnología de procesamiento híbrido por microondas

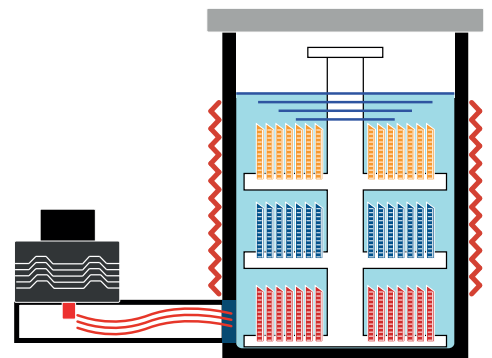
Modo de calentamiento por resistencia

Puede operar de modo convencional calentando mediante resistencia utilizando el modo de procesamiento de tejidos "over-night". Los parámetros de procesamiento pueden ser fijados por el usuario según los requerimientos específicos de su flujo de trabajo. Cumple con todas las normativas CAP/ ASCO para las pruebas en tejidos blandos Her-2, ER y PgR.



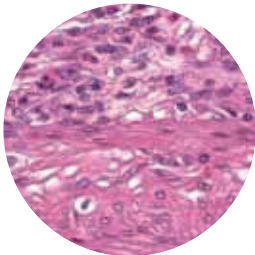
Modo de calentamiento simultáneo por microondas y resistencia

Ultra rápida deshidratación/ limpieza llevados a cabo por la tecnología de calentamiento por microondas, permitiendo ciclos de procesamiento rápidos. Las rampas de calentamiento en el contenedor son extremadamente rápidas.

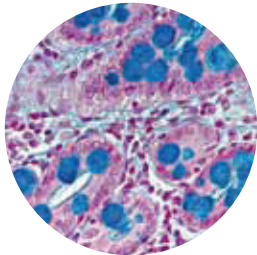


*Patente Europea EP 2 278 296 - Patente E.U.A 7, 075, 045.

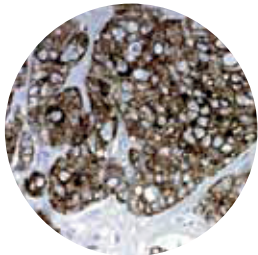
Alta calidad y consistencia de los cortes con los procesos de Milestone



Colonic biopsy, microwave processed. H&E (x 400)



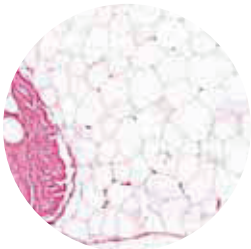
Bowel biopsy. Alcian blue microwave staining of mucin producing cells (x 400)



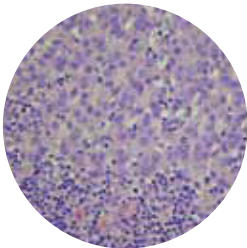
Adenocarcinoma. Immunostaining of Cytokeratin CAM5.2. Microwave processed (x 400)



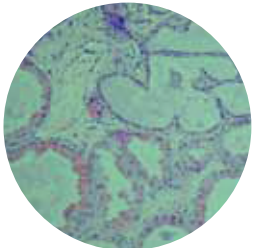
Mejor procesamiento de tejidos grasos



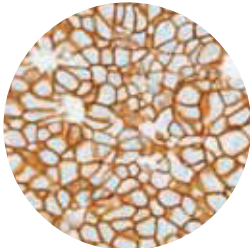
Breast biopsy microwave processed H&E (x 50)



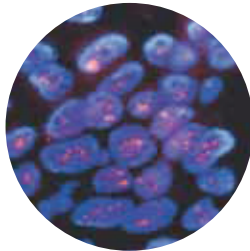
Metastatic breast cancer in lymph node, microwave processed H&E (x 400)



Benign breast tissues, microwave processed. Note the excellent morphological preservation H&E (x 200)



Breast cells HER2 amplification detection by IHC, processed by microwaves. Hematoxylin counterstain (x 400)



Breast cells HER2 amplification detection by FISH processed by microwaves. Red-labeled HER2 probe (x 800)

Con el LOGOS todos nos beneficiamos



Pacientes

- Minimiza el estrés, eliminando la incertidumbre de la espera.
- Gana tiempo en el inicio del tratamiento.



Operador "grossing"

- Sin necesidad de modificar los procesamientos de "grossing".
- Sin necesidad de estandarizar a 1.5/ 2.5 mm.



Patólogo

- Reduce el estrés, mejorando el control de las cargas de trabajo.
- Posibilidad bajo demanda de obtener diagnósticos el mismo día



Histólogo

- Puede procesar cuantas muestras requiera: 70-140-210 casetes.
- Los procesos no requieren transferencia de reactivos desde los contenedores comerciales. Utilizando solo 4 reactivos convencionales.



Jefe de Laboratorio

- Puede implementar flujos de trabajo para la noche y el día, reduciendo costos.
- Mejora el ambiente de trabajo.



Oncólogos y Clínicos

- Pueden establecer diagnósticos definitivos a pacientes en cuestión de horas.

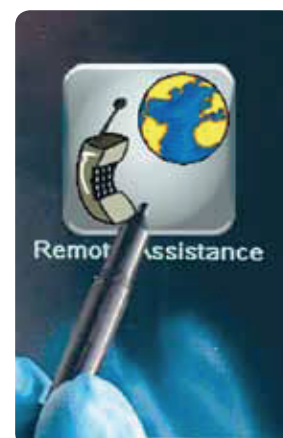
MilesNET. Sistema de diagnóstico remoto

Un sistema avanzado de asistencia remota a través de una conexión a internet estándar. Reduce drásticamente la pérdida de tiempo, incrementando la eficiencia de su laboratorio. El MilesNET le permite al departamento de servicios de Milestone:

- Verificar el funcionamiento de la unidad completa y de cada sensor o parte.
- Instalación de actualizaciones al software.
- Diagnóstico rápido de problemas.
- Ayudar a programar un mantenimiento preventivo apropiado.

MilesNET minimiza:

- El tiempo de parada del LOGOS.
- Los plazos de preparación.
- El diagnóstico por vía telefónica.
- Ganar tiempo.



Tiempos de procesamiento sin igual

Seis veces más rápido que un procesador convencional, permitiendo diagnósticos en el mismo día



Grosor del espécimen	Protocolos rápidos totalmente automatizados	Implementación de flujos de trabajo de procesamiento secuencial en modo batch continuo
Transplante (menos de 1mmØ)	Todo el proceso batch* en 49 minutos (incluyendo la fijación)	Carga batch* cada 32 minutos
1mm (i.e. GI/ Biopsia endoscópica)	Todo el proceso batch* en 1 h y 30 minutos (incluyendo la fijación)	Carga batch* cada 1 h y 6 minutos
3mm	Todo el proceso batch* en 3 h y 5 minutos (incluyendo la fijación)	Carga batch* cada 2 h
5mm	Todo el proceso batch* en 5 h y 56 minutos (incluyendo la fijación)	Carga batch* cada 3 h y 36 minutos

*Nota: Los tiempos mostrados arriba se refieren a los protocolos de etanol/ isopropanol, excluyendo durante los movimientos de reactivo. *Hasta 140 casetes en contenedores de 1 galón y hasta 210 casetes en jarras de 5 litros de reactivo.*

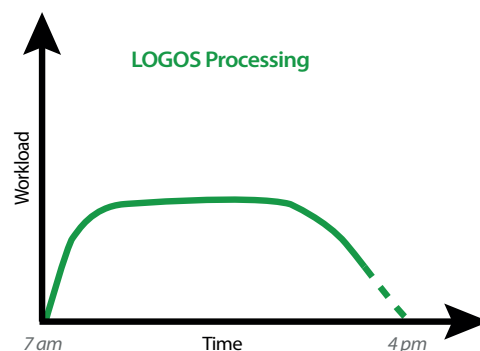
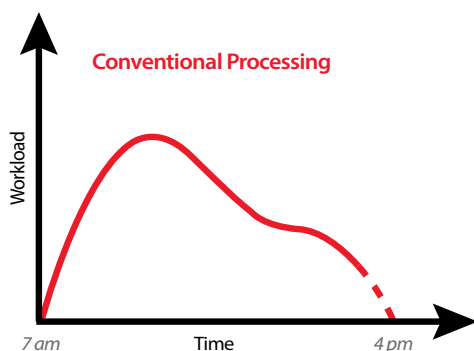
Distribución de la carga de trabajo es menos estresante

Durante el día el servicio de histología puede procesar urgente pequeñas biopsias, bajo demanda.

Estas muestras/ biopsias, las cuales pueden constituir del 40 - 60 % de la carga de trabajo de un laboratorio de histología, son ahora rápidamente procesadas.

El corto tiempo de procesamiento permite la introducción, cortado y establecimiento del espécimen, por lo que estos cortes están disponibles para el patólogo en el mismo día.

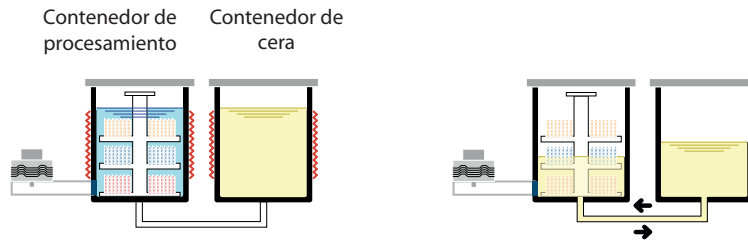
Los casetes restantes pueden ser automáticamente procesados durante la noche, tanto de modo convencional como por la tecnología de caletamiento híbrido rápido.



Opciones de flujo de trabajo innovadores para los laboratorios

Operación Nocturna

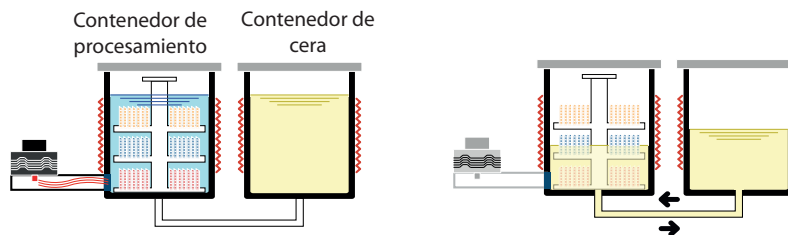
Como un procesador de tejidos nocturno completamente automatizado de un solo contenedor



Durante la noche, el LOGOS puede realizar protocolos como en un procesador convencional de calentamiento de resistencia avanzado. La cera licuada es automáticamente transferida de y desde el contenedor de procesamiento para el paso de impregnación. Los protocolos libres de xileno se logran solo con cuatro reactivos: formalina, etanol, isopropanol y cera. Si se requiere, los protocolos de xileno están disponibles. Como alternativa, corra el LOGOS como un procesador de tejidos rápido (comience el retraso) con el tiempo deseado establecido por el usuario, permitiendo agregar tiempo si lo necesita.

Operación Diurna (1)

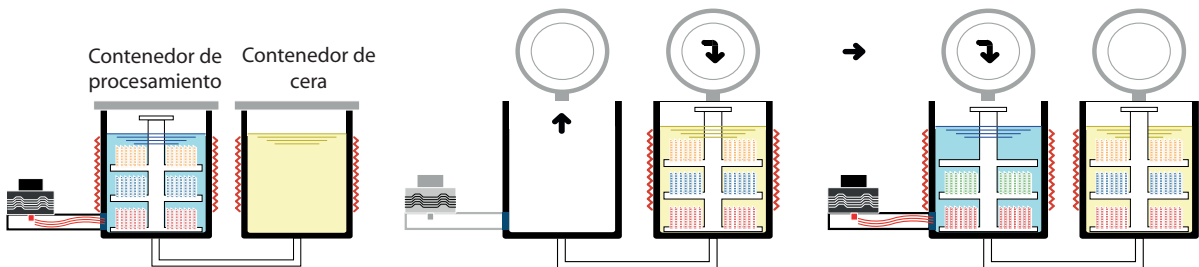
Como un procesador de tejidos híbrido rápido completamente automatizado de un solo contenedor



Durante el día, el LOGOS puede realizar biopsias urgente con tecnología de microondas híbrida como una unidad completamente automatizada. La cera licuada es transferida automáticamente de y desde el contenedor de procesamiento para el paso de impregnación. Este modo deshabilita las corridas únicas de batch en ciclos cortos de limpieza.

Operación Diurna (2)

Como una secuencia, contenedor dual, procesador de tejidos híbrido de batch simultáneo



1

La primera raqueta recibe la fijación, deshidratación y aclarado en el contenedor de procesamiento.

2

Al final del ciclo de procesamiento, la raqueta es manualmente transferida al contenedor de cera.

3

Una nueva raqueta es colocada en el contenedor de procesamiento. Ambas son procesadas simultáneamente. Una en el paso de reactivos y una en el paso de cera para un mejor rendimiento.

Software como nunca antes. No podemos hacerlo más intuitivo

1

Introduzca el nivel de usuario apropiado. El operador puede reiniciar o correr protocolos de procesamiento existentes. Solo el administrador puede modificar el programa o establecer uno nuevo.



Pantalla táctil intuitiva. Manejo por iconos y usuario amigable.

2

El administrador puede fácilmente establecer un nuevo protocolo, seleccionando las características deseadas a través de la interface de pantalla táctil.



3

El resumen completo del nuevo protocolo es desplegado para ser aprobado o modificado antes de comenzar el proceso.

4

Number	Type	Description	Date	Time	User	LT	LT	LT	LT
100	Act	Wax status red	20 Apr 11	16:20:27	Service	1	0	1	0
105	Act	Protection cover open	20 Apr 11	16:21:27	---	1	0	1	0
104	Act	Reagents status green	20 Apr 11	16:21:27	---	1	0	1	0
103	Act	Application status	20 Apr 11	16:21:29	---	1	0	1	0
102	Act	Wax status red	20 Apr 11	16:17:52	Service	1	0	1	0
101	Act	Protection cover open	20 Apr 11	16:18:02	---	1	0	1	0
100	Act	Reagents status green	20 Apr 11	16:18:02	---	1	0	1	0
108	Act	Application status	20 Apr 11	16:18:36	---	1	0	1	0
107	Act	Wax status red	20 Apr 11	16:18:36	Service	1	0	1	0
106	Act	Protection cover open	20 Apr 11	16:18:55	---	1	0	1	0
105	Act	Reagents status green	20 Apr 11	16:18:55	---	1	0	1	0
104	Act	Application status	20 Apr 11	16:18:55	---	1	0	1	0
103	Act	Wax status red	20 Apr 11	16:41:59	Service	1	0	1	0
102	Act	Protection cover open	20 Apr 11	16:42:05	---	1	0	1	0
101	Act	Reagents status green	20 Apr 11	16:42:05	---	1	0	1	0
100	Act	Application status	20 Apr 11	16:42:05	---	1	0	1	0
109	Act	Wax status red	20 Apr 11	16:20:39	Service	1	0	1	0
108	Act	Protection cover open	20 Apr 11	16:20:39	---	1	0	1	0
107	Act	Reagents status green	20 Apr 11	16:20:39	---	1	0	1	0

Un registro de eventos lista todas las actividades llevadas a cabo en la unidad, proporcionando la documentación por servicio y propósitos de aseguramiento de calidad.

El LOGOS es verde, seguro y económico

Equipado con la última tecnología para lograr un ambiente de trabajo adecuado

Tapa tipo soft-close para incrementar la seguridad.

Superficie interna de calentamiento recubierta internamente por PTFE para evitar la condensación de los reactivos durante el procesamiento y para lograr mayor seguridad para el operador.



La tapa del panel de control se desplaza para acceder fácilmente a las rampas de condensación.



Transferencia segura y fácil de vapores a través del conector PTFE.

No transferencia de reactivos al tanque



Contenedores de 5L

No es necesaria la transferencia de los reactivos de los contenedores comerciales dentro del contenedor de procesamiento.

Contenedores de 1 galón



MILESTONE



HELPING
PATIENTS

MILESTONE Srl - Via Fatebenefratelli, 1/5 - 24010 Sorisole (BG) - Italy
Tel: +39 035 4128264 - Fax: +39 035 575498
www.milestonemedsrl.com - email: medical@milestonesrl.com

UNI EN ISO 9001: 2008 / UNI EN ISO 13485:2004 CERTIFIED

MILESTONE MEDICAL TECHNOLOGIES, INC.
6475 Technology Avenue, Suite F, Kalamazoo, MI 49009 - USA
Tel: 269-488-4950 - Toll-free: 866-995-5300 - Fax: 269-488-4949
www.milestonemed.com - email: info@milestonemed.com

In your country: